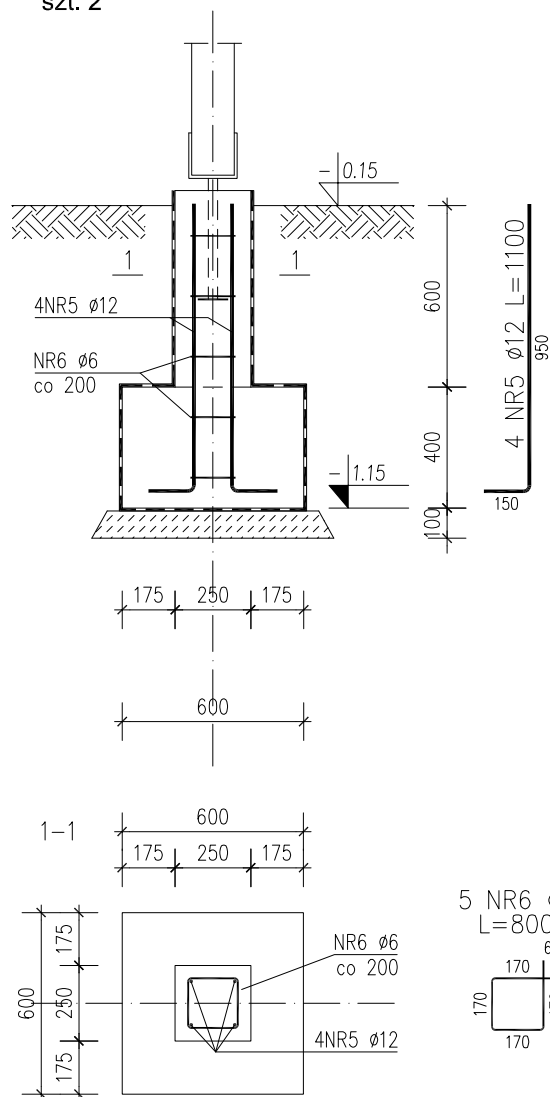
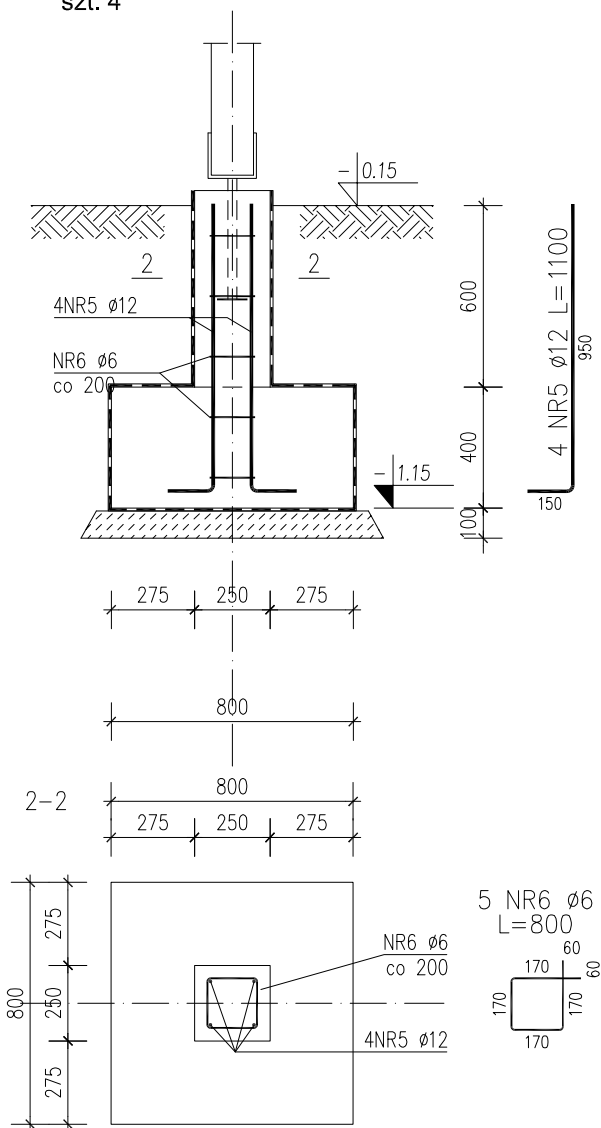


**F1**

szt. 2

**F2**

szt. 4



**BETON SZCZELNY C25/30 (B30) W6**  
**STAL RB500W lub B500SP**  
**OTULINA 50mm**

Poziom posadowiona fundamentów -1,40m

Klasa ekspozycji XC2

tytuł rysunku:

**Stopy fundamentowe**

inwestor:

BURMISTRZ MIASTA I GMINY ŚCINAWA  
 RYNEK 17, 59-330 ŚCINAWA

adres budowy:

DZIEWIN, GMINA ŚCINAWA  
 DZIAŁKI NR 202/3, 211/2, 0007 DZIEWIN, 021104\_5, ARK. MAPY 2,3

obiekt:

ŚWIEŁICA WIEJSKA W MIEJSCOWOŚCI DZIEWIN WRAZ Z PEŁNĄ  
 INFRASTRUKTURĄ TECHNICZNĄ I ZAGOSPODAROWANIEM TERENU

branża:

KONSTRUKCJA  
 projektant Grzegorz Drzyzga

nr uprawnień:

podpis:  
 177/DOŚ/07  
 w specjalności konstrukcyjnej b.a.

sprawdzający

Danuta Fabrowicz

nr uprawnień:

podpis:  
 355/84/WBPP  
 w specjalności konstrukcyjnej b.a.

stadium:

PB

nr rysunku:

SWD2014\_PB-K4

data:

Wrocław,  
 maj 2014 roku

skala:

1:25

zmiana: